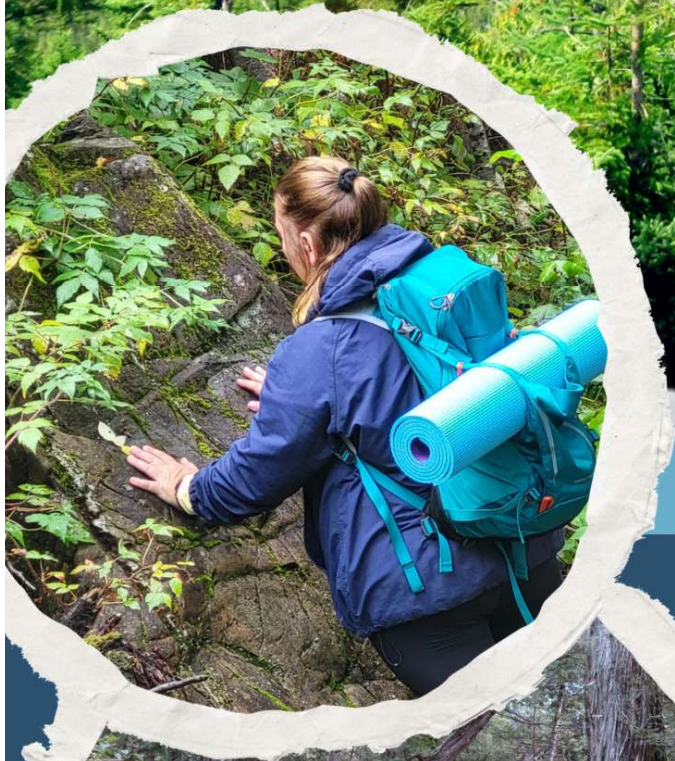




ÊTRE



Manifester sa vérité intérieure

PARC NATIONAL DE LA GASPÉSIE - MONT ALBERT

Énigma' Sens

VOYAGES • AVENTURES • RÉVÉLATIONS





Être

Être c'est la réalité la plus pure sans masque ; c'est l'existence sans peur ; c'est habiter sa sensibilité intime ; c'est être nourri et comblé de l'instant ; c'est être avec soi et conscient du grand plan...

Pour nous vivre l'être c'est manifester par le cœur avec conscience; c'est de ressentir le moment présent dans un espace de paix et de communion profonde. L'être ça ce vit, l'être c'est le chemin du vivant...





Le thème en quelques mots

Énigma'Sens Voyages-Aventures-Révélation t'invite à cette aventure vers la puissance magnétique incontestable, mais méconnue du Mont Albert! C'est dans la beauté, la richesse, la vibration, le calme et la douceur des Chic-Choc (Parc National de la Gaspésie) que tu accèderas à l'ÊTRE. Depuis des siècles, l'homme marche en montagne pour se retrouver, pour entendre et pour manifester sa vie... C'est à ton tour de ressentir cet appel que d'éveiller l'ÊTRE que tu ES...

À travers des marches, des randonnées, des activités, des enseignements et du temps libre ce sera un moment pour prendre soin de toi, te déposer entièrement et de laisser la montagne résonner en toi. Être dans l'Être, vivre le moment présent, marcher le chemin de la maîtrise inspiré par cette nature pure et cristalline. C'est dans des moments de ressourcement profonds que l'on arrive à entendre les plus grandes révélations! Es-tu prêt à entendre ton ÊTRE retentir en toi ?

Voyage de type « ressourcement » avec des touches de « thématique-aventure », c'est dans une intention de dépaysement, de connexion, d'activités stimulantes, de marches, de santé, de mieux-être et de découvertes de soi que nous vivrons lentement, mais intensément au rythme de ces terres sacrées et très anciennes. Chacun à son rythme respectif et dans le respect de ses capacités, nous ferons tous un pas de plus dans notre vie. Nous séjournerons dans un site calme, intime et ressourçant face au Mont Albert. Nous vivrons ensemble des journées thématiques bien équilibrées sur chacun des plans pour apporter la santé optimale dans nos corps et éveiller cette ÊTRE intérieur que nous sommes !



Le type de voyage

Énigma'Sens Voyages-Aventures-Révélations a créé au fil des années 6 approches de voyages différentes. Le Mont Albert, du haut de ses 480 millions d'années et ses nombreuses possibilités, a inspiré l'équipe à découvrir ces terres en **voyage Ressourcement pour ressentir la puissance des lieux et prendre soin de soi.**

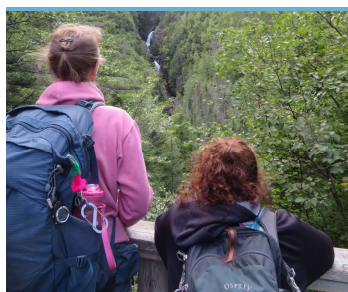
Type de voyage : Ressourcement

- Voyage à destination de 7 à 8 jours
- 1 hôtel
- Voyage avec un regard plus profond à l'intérieur de soi
- Animation, activités et exercices individuels et de groupe
- Cheminement selon le thème proposé
- Moins de déplacements entre les sites
- Introspection, méditation, mouvement du corps et moments de silence
- Partages et rencontres de groupe
- Possibilité d'activités spéciales surprises (peut être aussi sous les étoiles)
- Et plus encore



Prêt à prendre soin de ta vie ?

Nous le sommes, nous ressentons déjà un écho puissant à l'intérieur de nous! *Les dates et les places disponibles*



Durée : 7 nuits et 8 jours
Dates : 29 août au 5 septembre 2025
Participants : 14 + 2 accompagnatrices/formatrices



Les points forts de l'aventure

Un accompagnement **COMPLET POUR VIVRE PLEINEMENT SON EXPÉRIENCE EN TOUTE LIBERTÉ D'ÊTRE ET D'ESPRIT!**

- 3 vidéos de formation et de réflexions intérieures pour arriver prêt dans l'ÊTRE dès le début du voyage
- 1 vidéo pour vous aider dans la préparation physique
- Respect de chacun dans les marches et les randonnées. Des alternatives seront données pour vos besoins et vos capacités tout le long du voyage
- 1 rencontre préparatoire de groupe (ZOOM – enregistrée pour rediffusion)
- 4 chalets complets intimement choisis pour notre groupe, avec une vue exceptionnelle sur le Mont Albert
- 1 nuit et une journée ½ libres à votre rythme
- 1 souper célébration de groupe
- Plusieurs activités aventures proposées
- Recommandations pour des choix alimentaires remplis de vie, mais vous choisissez pour vous
- Accès à la piscine et au sauna
- Chacun reçoit à son choix un soin énergétique ou un massage
- 1 cahier de formation
- Espaces calmes pour se retrouver
- Espace intérieur pour nos rencontres en cas de pluie
- Activités directement avec le Mont Albert et d'autres montagnes avoisinantes
- 2 guides accompagnateurs, formation et animation
- Petit groupe
- SÉCURITÉ et PRIX



La décision de partir en voyage de ressourcement n'arrive jamais par hasard. C'est un besoin qui survient le plus souvent à des périodes marquantes de la vie ou bien comme un appel profond à s'unifier à SOI, se déposer et se redécouvrir! C'est prendre soin de soi, se reconnecter à soi-même, communier avec la nature, écouter sa petite voix intérieure, s'abandonner complètement à EXISTER PLEINEMENT.



Le voyage en bref...

Jour 1 – 29 août: Chacun à son rythme, chacun à son heure, chacun de chez lui, nous prendrons la route pour se rendre au Mont Albert. Il y aura du covoiturage possible et organisé lorsque nous saurons le lieu de résidence de chacun et ceux qui désireront vivre le co-voiturage. Nous vous proposerons certains arrêts le long de la route 132 jusqu'à Sainte-Anne-des-Monts. Ces arrêts seront facultatifs, mais combien puissants pour déjà calmer le mental et ouvrir son cœur à l'expérience qui nous attend. Nous aurons les chalets à partir de 16h. Vous pourrez arriver entre 16h et 22h30 pour vous installer et vous offrir une nuit de repos bien mérité!

Jour 2- 30 août: L'aventure débute vers 9h par notre première rencontre d'enseignements et de pratiques. Déjà nous sentirons cette connexion si profonde avec le Mont Albert. Les dîners se prendront la majorité du temps à l'extérieur en style (boite à lunch) et nous reviendrons à tous les soirs dans nos chalets respectifs pour prendre un bon souper.

Jour 3- 31 août au Jour 6- 3 septembre : 4 grandes journées bien remplies nous attendent. Enseignements, marches, randonnées, rencontres de groupe, activité spéciale sous les étoiles, activités spéciales Enigma'Sens, découvertes, partages et temps d'introspection seront les points marquants de nos journées. À cela s'ajoute un soin énergétique ou un massage de 45 minutes offert par vos guides accompagnatrices (nous séparerons la moitié du groupe avec Jennifer et l'autre moitié avec Sabrina)

Jour 6-3 septembre: *Autour d'une belle table, nous nous retrouverons tous pour prendre le dernier souper tous ensemble. C'est le temps de célébrer pleinement l'ÊTRE que tu es!*

Jour 7- 4 septembre : Cérémonie de clôture de voyage. Ce sera le temps de regarder l'évolution à l'intérieur de vous et les pas que vous aimeriez marcher pour intégrer d'avantage l'ÊTRE dans votre quotidien. Nous terminerons vers 11h. Par la suite, vous serez en temps libre (repos, baignade, randonnée, journal de bord, etc.). Il est possible également pour vous de reprendre la route pour la maison si tel est votre désir.

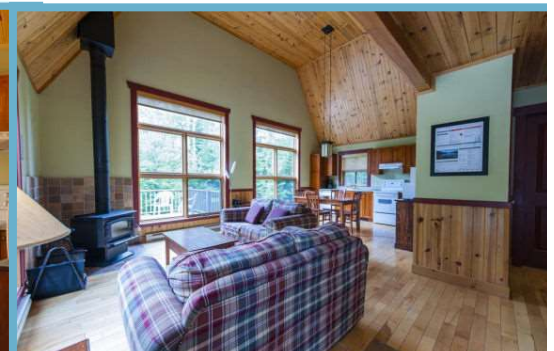
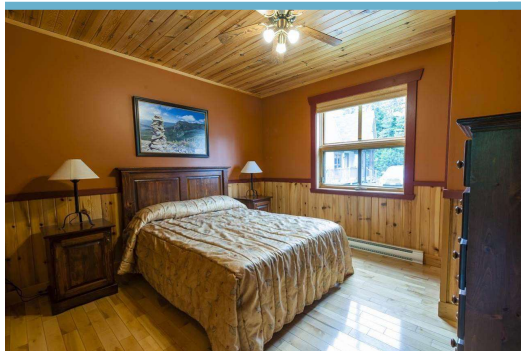
Jour 8- 5 septembre: Dernière journée à vivre pleinement ces lieux qui nous entourent à votre rythme. Vous aurez droit à votre chalet jusqu'à 11h. Vous aurez accès aux sentiers tant que vous le désirez et pourrez vous remettre en route au moment de votre choix. BONNE ROUTE DE RETOUR !



Notre hébergement

Le Gîte du Mont-Albert offre tout le confort à ses invités. Située en montagne, au cœur du parc national de la Gaspésie, l'auberge est réputée pour son hospitalité, sa fine cuisine du terroir et son décor unique. Que ce soit pour déguster un café expresso près d'un agréable foyer ou pour passer une soirée gourmande à explorer leur table d'hôte renommée, le Gîte du Mont-Albert ouvre ses portes à tous les visiteurs du parc national de la Gaspésie. Cet établissement participe au programme de reconnaissance en développement durable.

Notre groupe aura 4 chalets près les uns des autres. Au cachet très typique, ils sont bâtis sur un un étage avec un toit cathédrale et une vue exceptionnelle laissant entrer la lumière et la puissance du Mont. Chaque chalet a l'électricité et offre une salle de bain, un poêle à bois, un salon avec divan, un téléphone, une cuisine complète toute équipée, un Bbq, un espace pour des feux de soirée, la literie et les serviettes. Ils sont situés à proximité du Gîte du Mont-Albert, donc de la piscine, du sauna et du restaurant. Ils peuvent accueillir 4 personnes chacun. Chaque chalet propose 2 chambres avec un lit Queen. Vous partagerez des moments intimes, respectueux, propulsants et puissants entre humains prêts à revenir à soi. Nous favorisons l'échange, l'esprit de communauté et le contact cœur à cœur. À moins d'une condition de santé, c'est pourquoi nous ne désirons pas offrir d'occupation simple. Si tel est le cas, nous pouvons regarder pour vous réserver un chalet pour 1 personne (avec frais supplémentaires.)





Pour qui...

Si le texte précédent, si un ou des mots ont résonné en toi, c'est que le Mont Albert t'appelle à manifester ta vérité, l'ÊTRE que tu es. Tu es un homme, une femme, un couple, un groupe d'amis et tu as 16 ans et plus ? Alors viens à cette rencontre avec toi !

Nous attendons 14 humains prêts à vivre au rythme de ces montagnes magiques, prêts à s'offrir un temps de santé, prêts à se poster humblement devant un lieu ancien de plus de 480 millions d'année, à côtoyer une nature riche en diversité et en énergie pure.

Enigma'sens prône dans chacun de ses voyages la liberté de chacun tout en ayant un code de valeurs pour être sensible à soi, aux autres et au groupe. Grandir dans un climat de groupe propulsant. C'est pourquoi les activités sont fortement recommandées, mais non obligatoires. Des temps libres et de repos seront les bienvenus pour certain.

Une certaine préparation physique (modérée) est à prévoir pour ceux qui désirent faire toutes les randonnées au complet. Sinon, il n'y a aucun niveau physique recommandé. Les randonnées proposées seront libres et respectueuses du niveau physique de chacun. Nous serons là pour vous accompagner et vous guider dans toute cette préparation et ce chemin.



**Tu es prêt à t'engager envers toi
Alors, c'est parti !**



Les inclusions

- **3 vidéos de préparation intérieure**
- **1 vidéo de préparation physique**
- **1 cahier d'exercice PDF préparatoire**
- **7 nuits en chalet complet quadruple (2 chambres avec un lit Queen)**
- **Un souper de célébration en groupe**
- **1 soin énergétique ou massage détente (45 min)**
- **1 cahier de formation**
- Groupe facebook privé
- Activités, marches, randonnées, enseignements 5 jours ½
- 1 journée et demi libre à son rythme
- Accès à la piscine et au sauna
- Les taxes
- Formation et accompagnement de Jennifer Ruel et Sabrina Talbot
- Rencontre pré-voyage de groupe (alimentation, bagages, routes, matériel, période de questions)
- Documents de voyages

Les exclusions

- Tous les repas non-inclus dans le programme (nous vous aiderons à bâtir vos choix de repas. Il y a un souper d'inclus. Les autres seront en chalet ou en collation lors des sorties)
- Le transport jusqu'au Mont Albert
- Protection offerte par le Fonds d'indemnisation des clients des agents de voyage
- Les dépenses personnelles
- Les activités spéciales non incluses dans le forfait
- Les assurances médicales et/ou annulation
- Tous déplacements supplémentaires liés à une modification du programme pour raisons météorologiques, politiques ou d'urgence
- Entrées à la Sépaq (nous ne l'avons pas incluses, car plusieurs possèdent déjà une carte annuelle. Si vous ne l'avez pas, nous vous guiderons à faire votre choix)



DÉPÔTS (non remboursables)

À l'inscription : 477 \$

11 janvier 2025 : 400 \$

11 avril 2025 : 400 \$

* Possibilité de payer en 1 versement à l'inscription pour plus d'esprit libre

** le dépôt confirme votre inscription

TARIF PAR PERSONNE

~~1977 \$~~

1277\$ (chambre partagée de deux personnes)

INSCRIPTIONS :

Lorsque vous êtes prêts à valider votre inscription

1. Demander à Jennifer Ruel ou Sabrina Talbot s'il reste de la place
2. Votre conseillère Christine vous contactera par la suite pour finaliser les paiements et les détails
3. Lorsque votre premier dépôt sera fait, en informer Jennifer ou Sabrina afin que l'on vous ajoute sur le groupe Facebook.
4. Il est à noter, que si vous désirez payer par carte de crédit, un frais de 3.5% du montant total est chargé par l'agence.

CONTACTS :

Votre conseillère CHRISTINE PAULIN : 1-450-373-8747 poste 228

Jennifer Ruel : jenny_zap@hotmail.com ou via FACEBOOK



Jennifer et Sabrina

Au moment d'écrire ces lignes, **un grand sentiment de paix inonde tout notre ÊTRE**. Nous sommes enfin prêtes à émerger, à vivre à vos côtés de grands moments où douceur, qualité de présence, ÊTRE SOI seront l'émanation de notre JE SUIS. Bien ancrées dans cette proposition énergétique du Mont Albert, nous nous attendons à de multiples surprises, découvertes, moments d'émerveillement, à des temps de présence, de conscience, de transformations et de cadeaux sur soi...

Pour plus d'information sur l'approche Enigma'Sens, n'hésitez pas à visiter notre site web: www.enigmasens.com

On se donne rendez-vous très bientôt afin de débiter le chemin de préparation à l'aventure!

Jennifer et Sabrina

